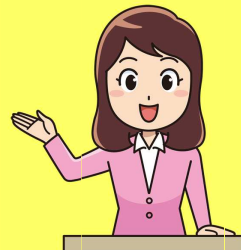


特別支援指導員 (SNS) 養成研修のご案内

特別支援教育において、生徒たちの学業成績や社会性を向上していくために特別支援教育に関する一定の知識・技能を有していることが求められています。日頃、指導をされる先生方が発達障がいなどに関する知識・指導技術の向上を図ることが、子どもたちの自信や自立性を育てていくこととなります。

そこで、指導に関わる方々に、幅広い知識を身につけて頂くために、下記内容にて支援指導員養成研修会を開催します。ぜひご参加ください。



| 月日 | 時間 | 内容 | 講師 |
|--------------|---------------------|--|---|
| 12/21 (月) | 18:30 ~ 20:00 | <p>●基礎から学ぶ発達障がい</p> <p>これまで発達障がいは、学習障害、注意欠陥多動性障害、広汎性発達障害と分かれていましたが、2013年DSM-5(アメリカ精神医学会診断基準)が公表されてから精神遅滞は知的障害に、広汎性発達障害は自閉症スペクトラム障害という名称に変わりましたが、子どもたちの困難さが変わったわけではありません。本講座では新しい診断基準とそれぞれの特性や対応の基本についてお話しします。</p> | <p>鈴木 正樹 特別支援教育士</p> <p>中山 実緒 アットスクール</p> |
| 2/27 (土) | 18:30 ~ 20:00 | <p>●読み書きの苦手な生徒の理解と指導</p> <p>今まで学習障害という名称が、DSM-5において限局性学習障害という名称に変わりました。まずは、診断基準の変更点など、障害の大枠についてお話しします。そして、読み書きの苦手さがある当事者の本なども取り上げながら、実際の指導についてもお話しします。</p> | <p>松尾 季咲 臨床心理士</p> |

対 象：発達障がい児の支援に関わっている方、教員、保育士など

会 場：アットスクール大阪校

JR 環状線福島駅より徒歩 5 分
大阪市福島区福島 7-14-18 (602 号)

定 員：10 名

参加費：2,000 円 (当日受付にて)



【お申込み】 お電話またはメールにてお申し込みください。

電 話：06-6225-7020 **メー**ル：osaka@at-school.jp

共催：株式会社アットスクール・一般社団法人発達サポートセンター・ピアすまいる